



仙台市地下鉄東西線  
「八木山動物公園」駅より  
「仙台」駅へ  
直通 **12分** ※1

スマートハイムプレイス  
八木山南

八木山南小学校  
徒歩 **8~9分** (約620~650m)

仙台市地下鉄「八木山動物公園」駅  
徒歩 **15~17分** (約1,200~1,290m)

※1.仙台市地下鉄東西線利用(直通)Yahoo!路線情報調べ。表示は最短。目的駅へ平日7:30~9:00着にて算出しております。電車の所要時間は通動時のもので時間帯により異なります。



# スマートハイムプレイス八木山南

SMART HEIM PLACE YAGIYAMAMINAMI

先進設備搭載の邸宅

## 2棟先着順申込受付開始

"仙台"暮らしを自由自在 & 心を満たそう。

自然! 四季の移ろいが心を育む。

※掲載の街並写真は2026年1月撮影(左:A棟、右:B棟)

来場予約は  
こちらから



1月・2月の土・日・祝 完成見学会開催

〈予約にて受付中〉  
見学時間/10:00~17:00

〈売主〉  
**セキスイハイム東北株式会社**

お問い合わせ/セキスイハイム東北株式会社 宮城支店

**0120-028-816** 営業時間/10:00~18:00  
定休日/毎週火・水曜

セキスイハイム東北 <https://www.heim-tohoku.co.jp>

WEB  
来場予約  
限定

**デジタルギフト  
5,000円分プレゼント!**

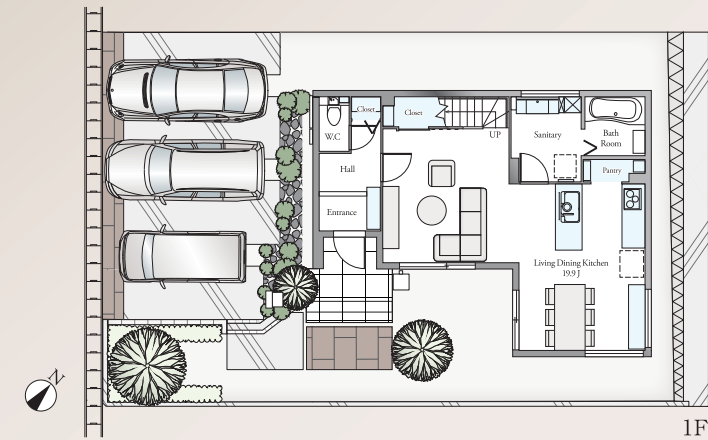
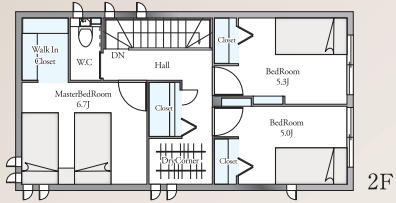
詳細はこちら



【ご注意事項】※次の方がキャンペーン対象となります。●家づくりを真剣にご検討されている方。●セキスイハイム東北HPよりご予約のうえ、ご来場いただきアンケートにご回答いただいた方。●特典の受取にはご予約者ご本人様のスマートフォン及びインターネット環境が必要となります。(ガラケーは不可となります。)※特典はキャンペーン期間中1世帯1回のみとなります。偽名や虚偽の情報を使って複数回受け取るなど、事務局が不正と判断した場合は対象外となります。※デジタルギフトのお渡し後、該当ギフトに係るURLの紛失やポイント利用期限の失効の責任は負いかねます。

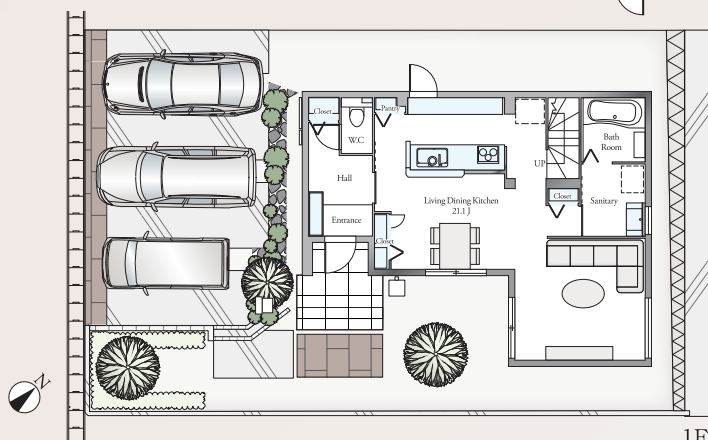
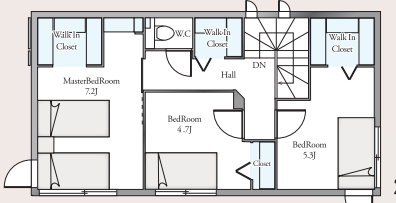
# スマートハイムプレイス八木山南に、先進の機能が充実した住まい 2棟誕生。

## A棟 3LDK



|                          |              |              |
|--------------------------|--------------|--------------|
| ■建物面積 / 97.95㎡ (29.62坪)  | [太陽光] 6.36kW | [蓄電池] 9.9kWh |
| ■土地面積 / 178.56㎡ (54.01坪) |              |              |

## B棟 3LDK



|                          |              |              |
|--------------------------|--------------|--------------|
| ■建物面積 / 97.95㎡ (29.62坪)  | [太陽光] 6.36kW | [蓄電池] 9.9kWh |
| ■土地面積 / 178.41㎡ (53.96坪) |              |              |

※図面に記載している車両、その他の調度品はあくまで生活イメージを表現したもので販売価格には含まれません。

### 暮らしを支える セキスイハイムの先進の機能性



電力を再生可能エネルギーで補う太陽光発電システム<sup>※1</sup>。さらに、創った電気を「蓄え」、スマートハイム・ナビで電力を「見える化」。エネルギーをかしこく使う、これからの住まいの新基準です。

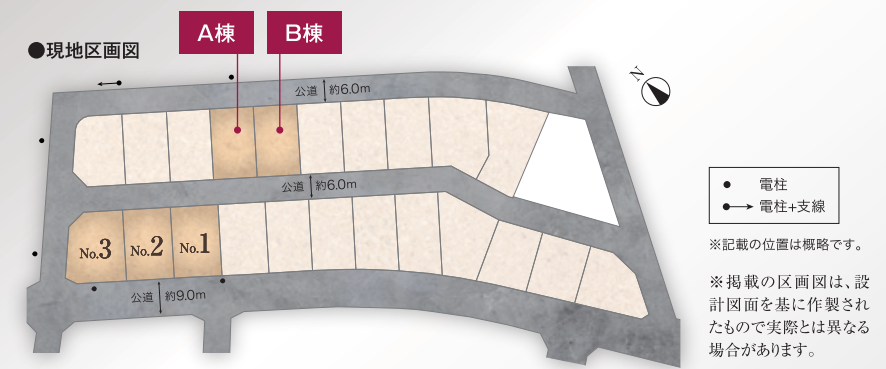
※1: 全ての電力を賄うことはできません。電力会社から電力を購入する必要があります。



※上記ラベルはA棟・B棟のものです。※使用環境等によってはエネルギー収支がゼロにならない場合があります。

## 建築条件付 宅地分譲 3区画

| 区画   | No.1             | No.2             | No.3             |
|------|------------------|------------------|------------------|
| 区画面積 | 196.64㎡ (59.48坪) | 196.23㎡ (59.35坪) | 227.55㎡ (68.83坪) |
| 販売価格 | 2,470万円          | 2,470万円          | 2,750万円          |



## 仙台市中心部も長町も「自由自在」に暮らす 軽快なロケーション。



仙台市営地下鉄東西線「八木山動物公園」駅

徒歩 15~17分  
(約1,200~1,290m)

- 仙台市立八木山南小学校 ……約620~650m (徒歩8~9分)
- 仙台市立八木山中学校 ……約1,650~1,680m (徒歩21分)
- 西多賀幼稚園 ……約1,200~1,230m (徒歩15~16分)
- 八木山あおばこども園 ……約1,360~1,390m (徒歩17~18分)
- マツモトキヨシ八木山南店 ……約120~150m (徒歩2分)
- ウエルシア仙台八木山南店 ……約190~220m (徒歩3分)
- セブンイレブン仙台八木山南店 ……約80~110m (徒歩1~2分)
- みやぎ生協八木山店 ……約1,680~1,710m (徒歩21~22分)
- めざきクリニック ……約250~280m (徒歩4分)
- 七十七銀行南八木山支店 ……約180~210m (徒歩3分)

※徒歩所要時間は80m/分で算出しています。

MAPCODE 21 520 748\*77 お車のナビゲーションシステムでお越しの際はマップコードが便利です

【スマートハイムプレイス八木山南 全体概要】◎所在地 / 宮城県仙台市太白区八木山南2丁目3番17他 (カーナビマップコード: 21 520 748\*77) ◎交通 / 仙台市営地下鉄東西線「八木山動物公園」駅徒歩15~17分 (1200m~1290m) ◎私道負担 / 無◎総区画数 / 全22区画 (内当社11区画: 建築条件付宅地3区画・分譲住宅2区画) ◎用途地域 / 第1種低層住居専用地域◎建ぺい率 / 50%◎容積率 / 80%◎法令制限 / 宅地造成等規制区域◎開発許可番号 / 仙台市 (R6都建開) 指令第91号 (令和7年1月20日) ◎開発面積 / 5089.73㎡◎道路幅員 / 分譲地内6m公道、南西側約9m・北西側約6m・北東側約6m公道 (アスファルト舗装) ◎取引態様 / 売主◎売主・広告主 / セキスイハイム東北株式会社 宮城支店 宮城県仙台市宮城野区榴岡3-4-1 アゼリアヘルズ11階 tel.022-369-3812 宅地建物取引業免許: 国土交通大臣 (9) 第3749号 建設業者許可番号: 国土交通大臣許可 (特-5) 第13887号、(公社) 宮城県宅地建物取引業協会会員、東北地区不動産公正取引協議会加盟【建築条件付き土地概要】◎販売区画数 / 3区画◎販売価格 / 24,700,000円~27,500,000円◎区画面積 / 196.23㎡~227.55㎡ (59.35坪~68.83坪) ◎地目 / 宅地◎造成完了時期 / 2025年8月◎引渡時期 / 即◎設備 / 東北電力・仙台市上下水道・個別LPG (オール電化を推奨します) ※水道加入金の負担 (201,300円税込20㎡の場合) があります。◎建築ガイドライン / 建築にあたり、当販売団地におけるガイドラインに沿ったご提案をさせていただきますので、ご理解とご協力をお願いいたします。◎建築条件付宅地分譲 / この土地は、土地売買契約後3ヶ月以内にセキスイハイム東北株式会社と住宅の建物請負契約を締結して頂くことを条件として販売いたします。この期間内に住宅を建築しないことが確定したとき、または住宅の建物請負契約が成立しなかった場合には、土地売買契約は白紙となり、受領した金員は無利息にて全額返金いたします。◎備考 / 区画No.1からNo.3は土地の一部に約11㎡から17㎡の擁壁部分が含まれます。【分譲住宅物件概要】◎販売戸数 / 2戸◎販売価格 / 97.95㎡ (29.62坪) ◎建物面積 / 97.95㎡ (29.62坪) ◎土地面積 / 178.41㎡ (53.96坪) ~54.01坪) ◎地目 / 宅地◎建物構造 / 軽量鉄骨造ユニット工法2階建◎建築確認番号 / A棟: 第R07確認建築東建セ-0364号 (2025年9月2日) 他◎完成時期 / 2026年1月 (予定) ◎引渡時期 / 2026年1月 (予定) ◎設備 / 東北電力・仙台市公営上下水道・オール電化 (建物敷地へのガス管の引き込みはありません) ◎建築ガイドライン / 建築にあたり、当販売団地におけるガイドラインに沿った建築をしております。◎備考 / 販売価格には土地・建物価格、外構 (駐車場・門柱・境界フェンス・植栽等)、消費税10%を含みます。自動車・その他の備品は含まれません。記載の建物面積は未登記のため、建築確認申請の面積に依ります。記載の間取図は概略図のため、実際と異なる場合があります。※区画敷地内には土地面積に対して約6.4%の傾斜地が含まれます。※所要時間は徒歩80m/分で算出しています。◎広告制作年月日 / 2026年1月23日◎広告有効期限 / 2026年2月28日

セキスイハイム東北株式会社

〈宮城支店〉〒983-0852 仙台市宮城野区榴岡3-4-1 アゼリアヘルズ11F TEL:022-369-3812  
宅地建物取引業免許: 国土交通大臣 (9) 第3749号 建設業許可: 国土交通大臣許可 (特-5) 第13887号  
(公社) 宮城県宅地建物取引業協会会員・東北地区不動産公正取引協議会加盟

0120-028-816  
●営業時間 / 10:00~18:00 ●定休日 / 毎週火・水曜日

物件情報は  
こちらから

