



時を経ても、続く価値を。
SEKISUI HEIM
 Unit Technology for the Future

SMART HEIM PLACE

Ikkimachi Yahata

スマートハイムプレイスー箕町八幡

新規分譲住宅 | 2棟 |
販売開始

歴史薫るこの街で、未来を豊かに育む。



完成見学会開催

8・9月の毎週土日祝

見学可能時間/10:00~17:00

予約制にてご案内

平日もご見学いただけます。

ご予約はこちら



WEB来場予約限定
Go!Go!Heim
 キャンペーン 夏

WEBからのご予約のうえ、ご見学の方には
 デジタルギフト
5,000円分プレゼント!!

【ご注意事項】※次の方がキャンペーン対象となります。◎家づくりを真剣にご検討されている方。●セキスイハイム東北HPよりご予約のうえ、ご来場いただきアンケートにご回答いただいた方。※特典の受取にはスマートフォンが必要となります。(ガラケーは不可となります。)※特典はキャンペーン期間中1世帯1回のみとなります。

夏トクで納得のマイホームを皆さまへ!

夏得!
 Wチャンス
 キャンペーン

分譲住宅・分譲地のご見学予約且つご来場で
Amazon
 ギフトカード **5,000円分プレゼント!**

キャンペーン期間
7/1 月
9/30 月

※住宅購入を真剣にご検討されている方が対象です。※本キャンペーンはセキスイハイム東北株式会社による提供です。本キャンペーンについてのお問い合わせはAmazonではお受けしていません。セキスイハイム東北株式会社キャンペーン事務局(022-369-3814)までお願いいたします。※1家族様1回限りとさせていただきます。ギフトカードは後日登録いただいたメールアドレスへお知らせいたします。※Amazon、Amazon.co.jpおよびそれらのロゴはAmazon.com, Inc.またはその関連会社の商標です。

セキスイハイム東北株式会社

外観 (8棟・2024年5月撮影) ※写真は実際の写真をCGで合成したものです。
 広告制作年月日/2024年8月1日 広告制効期限/2024年9月30日

利便性を兼ね備えた新たな暮らしステージ

静かで歴史漂う街並み、商業施設も近く利便性に優れた住環境。

充実した設備を備えた2棟を現地でご体感ください。

A棟

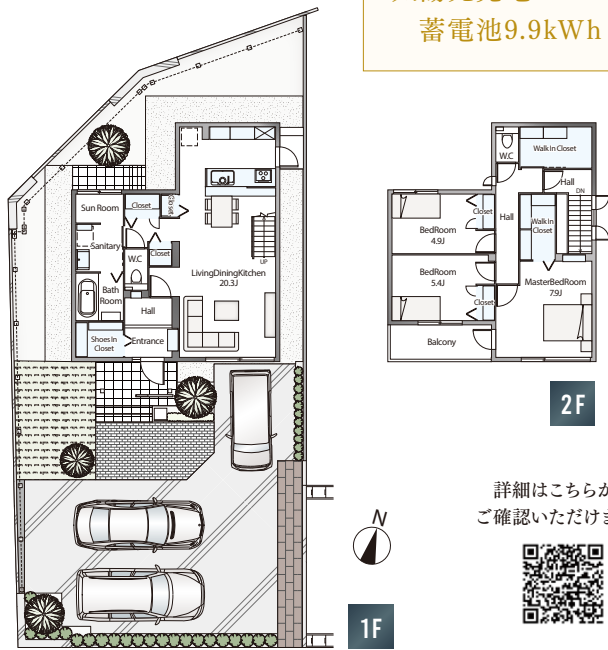
販売価格/51,900,000円(税込)

3LDK+WIC

建物面積/105.52㎡(31.91坪)

土地面積/228.40㎡(69.09坪)

太陽光発電6.96kW
蓄電池9.9kWh



詳細はこちらから
ご確認いただけます。



B棟

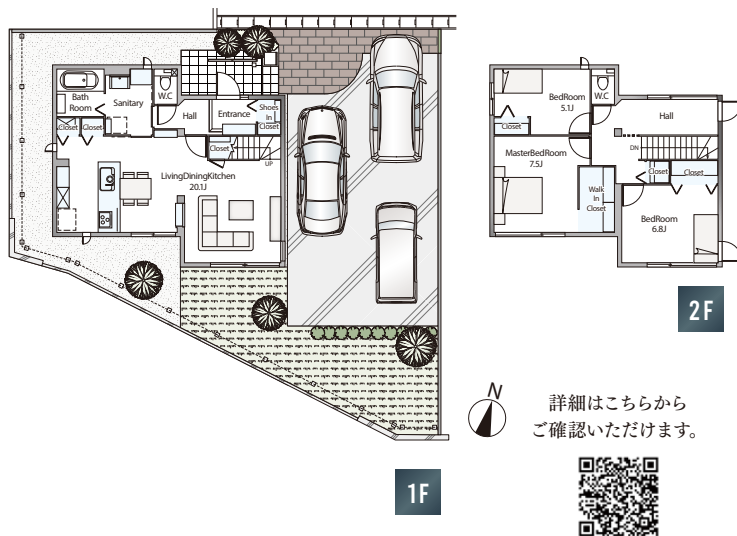
販売価格/48,800,000円(税込)

3LDK+WIC

建物面積/104.20㎡(31.52坪)

土地面積/191.90㎡(58.04坪)

太陽光発電7.20kW
蓄電池9.9kWh



詳細はこちらから
ご確認いただけます。



【スマートハイムプレイスー箕町八幡分譲地全体概要】●所在地/福島県会津若松市一箕町大字八幡字牛ヶ墓194番2他●交通/会津バス「滝沢」バス停まで徒歩3~4分(約200~250m)●私道負担/無●総区画数/8区画(建築条件付き宅地5区画・分譲住宅2区画)●用途地域/第一種住居地域●建ぺい率/60%●容積率/200%●開発許可番号/会津若松市指令開第2389号(令和5年3月15日)●開発面積/2,224.32㎡●道路幅員(公道)約6.0m(アスファルト舗装)

【分譲住宅概要】●販売戸数/2戸●販売価格/48,800,000~51,900,000円(税込)●建物面積/104.20㎡~105.52㎡(31.52坪~31.91坪)●土地面積/191.90㎡~228.40㎡(58.04坪~69.09坪)●地目/宅地●規模構造/軽量鉄骨造ユニット工法2階建●建築確認番号/A棟:第ERI-24002823号(2024年1月31日)他●完成時期/A棟:2024年6月予定・B棟:2024年4月●引渡時期/A棟:2024年6月予定・B棟:即●設備/東北電力、会津若松市上下水道、オール電化(建物・敷地へのガス管の引き込みはありません)●建築ガイドライン/建築にあたり、当販売団地におけるガイドラインに沿った建築をしております。●備考/記載の販売価格には土地・建物価格、家具(B棟)、外構(駐車場・門柱・植栽等)、消費税10%を含みます。自動車・その他の備品は価格に含まれません。記載の建物面積は未登記のため、建築確認申請書等の面積に依ります。記載の間取図は概略図のため、実際と異なる場合があります。間取図に記載の家具は価格に含まれません。間取図に記載の家具は現状と異なります。

●取引態様/売主●売主●広告主/セキスイハイム東北株式会社 福島支店 福島県郡山市市島2丁目50番15号 Tel.024-932-8160 宅地建物取引業免許:国土交通大臣(9)第3749号 建設業者許可番号:国道交通大臣許可(特-5)第13887号(公社)福島県宅地建物取引業協会会員 東北地区不動産公正取引協議会加盟●問い合わせ先/セキスイハイム東北株式会社 0120-965-578

※所要時間は徒歩 80m/分で算出しています。

所在地/福島県会津若松市一箕町大字八幡字牛ヶ墓194番2他 (カーナビマップコード 97 324 279*10)

